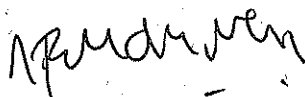


Josep Rull i Andreu, Portaveu del Grup Municipal de Convergència i Unió, i Eva Salvador i Cuenca, regidora, a l'empara d'allò que preveu el Reglament Orgànic Municipal (ROM) de l'Ajuntament de Terrassa, sol·liciten la següent informació per tal que els sigui contestada per escrit dins del termini establert.

1. De quants educadors/es socials contractats disposa el Consistori?
2. Quines són les funcions que desenvolupen?
3. Quina és la seva ubicació i/o l'àmbit territorial d'actuació?
4. Té previst ampliar la plantilla d'aquests professionals?
5. En cas afirmatiu, per quin motiu, quines funcions hauran de desenvolupar i el lloc?
6. Podrien fer-nos arribar el projecte o programa dins el qual es justifiquen aquestes noves contractacions?



Josep Rull i Andreu
Portaveu del Grup Municipal de CiU

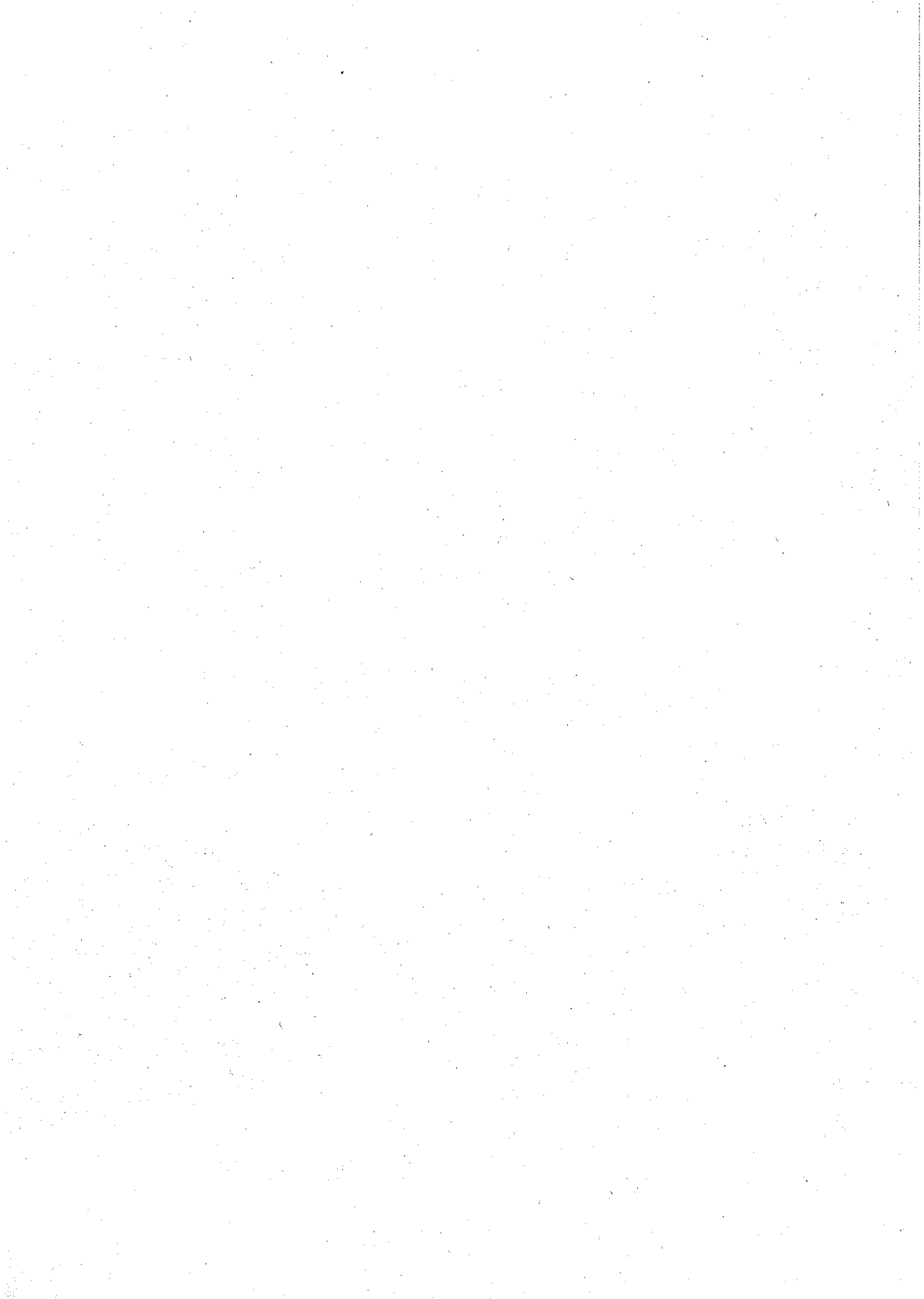


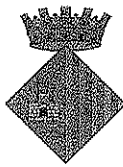
Eva Salvador i Cuenca
Regidora de CiU

Terrassa, 18 de gener de 2010

IL·LUSTRÍSSIM SENYOR ALCALDE DE TERRASSA

| | |
|----------------------------|-----------------------|
| AJUNTAMENT de TERRASSA | |
| Àrea de Secretaria General | |
| Registre | 21 GEN. 2010 Interior |
| Nº ENTRADA | Nº SORTIDA |
| 702 | |





Pere Navarro i Morera
Alcalde de Terrassa

Grup Municipal de CIU

Benvolguts,

En virtut de l'article 105 Precs i preguntes, del Reglament Orgànic Municipal vigent, adjunt a la present us faig a mans la resposta sol·licitada pel Grup Municipal que representeu.

Ben cordialment,



24 de febrer de 2010

Grup Municipal de Convergència i Unió
Sr. Josep Rull
Portaveu
Interior

Benvolgut Sr. Rull,

En relació a la seva sol·licitud d'informació (núm. Reg. 702), em plau acompanyar-vos les dades disponibles:

1.- La plantilla d'educadors socials està formada per 27,5 persones

2.- Les funcions que desenvolupen son les establertes per la Llei de serveis socials pels equips que formen part dels serveis socials bàsics i que queden recollides al títol II , article 17. Les funcions son les següents:

- Detectar situacions de necessitat personal, familiar i comunitària en l'àmbit territorial que correspongui.
- Oferir informació, orientació i assessorament a les persones en relació als drets i els recursos socials i a les actuacions socials a les que poden tenir accés.
- Valorar i fer el diagnòstic social, socioeducatiu i sociolaboral de les situacions de necessitat social a petició de l'usuari/a, del seu entorn familiar, convivencial o social, d'acord amb la legislació vigent de protecció de dades
- Acomplir les actuacions preventives, el tractament social o socioeducatiu i les intervencions necessàries en situacions de necessitat social i fer-ne l'avaluació
- Intervenir en els nuclis familiars o convivencials en situació de risc social, especialment si hi ha menors.
- Impulsar projectes comunitaris i programes transversals, especialment els que cerquen la integració i la participació social de les persones, les famílies, les unitats de convivència i els grups en situació de risc.
- Orientar l'accés als serveis socials especialitzats
- Promoure mesures d'inserció social, laboral i educativa.
- Gestionar prestacions d'urgència social
- Aplicar protocols de prevenció i d'atenció davant de maltractaments a persones dels col·lectius més vulnerables.
- Gestionar la tramitació de les prestacions econòmiques d'àmbit municipal.
- Coordinar-se amb els serveis socials especialitzats, amb els equips professionals d'altres sistemes de benestar social, amb les entitats del món associatiu i amb les que actuen en l'àmbit dels serveis socials.
- Potenciar i dinamitzar grups a partir de l'organització d'activitats o altres mitjans adients.

- Informar a petició de jutges i fiscals sobre la situació personal i familiar de persones afectades per causes judicials.
- Complir les normes i ordres rebudes en matèria de prevenció de riscos laborals així com en matèria de protecció de dades personals.

3.- La ubicació dels professionals es als centres cívics dels districtes 2,3,4,5 i 6; al carrer de la unió 36, al Casal Cívic de Can Parellada i al centre municipal Rafael de Campalans

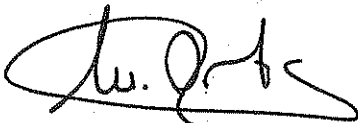
4.- Estem adequant la platilla d'acord amb el Contracte Programa i els requeriments que estableix la Llei de Serveis Socials en relació a la cobertura de la ratio de professionals.

5.- Les funcions i el lloc de treball son les que hem mencionat en la pregunta 2 i 3 respectivament.

6.- Les noves contractacions estan justificacions en el Contracte Programa signat per l'alcalde i la consellera del departament d'acció Social i Ciutadania. Aquest document es troba a la seva disposició a l'Àrea d'Acció Social i Drets Civils.

Com sempre, resto a la vostra disposició per qualsevol qüestió que considereu oportuna en relació a aquest tema.

Ben Cordialment,



Mariví Ortáiz Llobregat
Regidora delegada de Serveis Socials
i Promoció de la Gent Gran